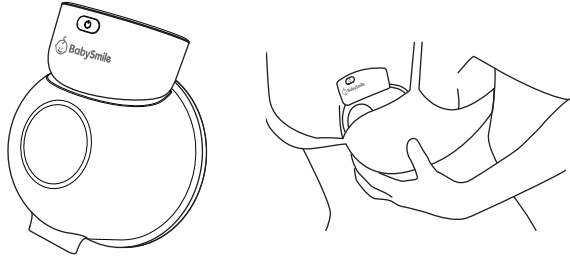


# ハンズフリー電動さく乳器 E-401



このたびは、「ハンズフリー電動さく乳器 E-401」をご購入いただき、誠にありがとうございます。

ご使用前に、この取扱説明書をお読みいただき、適切にご使用ください。取扱説明書は、いつでも取り出せる場所に大切に保管してください。

## 安全上のご注意

ここに示した注意事項は、あなたや他の人々への危害や損害を未然に防止するためのものです。安全にご使用いただくために、必ずお守りください。

警告サイン	説明
	<b>警告</b> 「死亡、または重傷を負う可能性がある内容」を示します。
	<b>注意</b> 「軽傷や物的損害が発生する可能性がある内容」を示します。

図記号	説明
	してはいけないこと（禁止）を示します。
	しなければならないこと（必ず守る）を示します。

## 警告

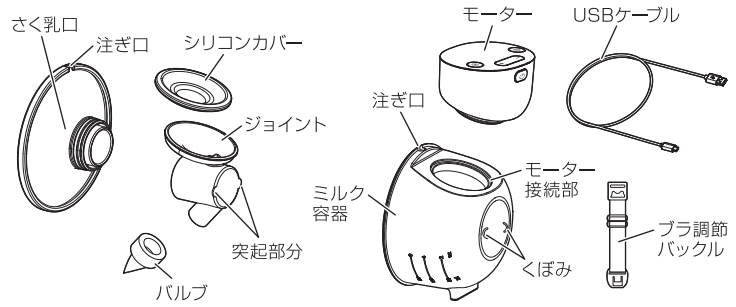
- 本製品は充電式電池を搭載しております。直射日光の当たるところや高温・高湿・水のかかる場所・炎天下の車内・火の近くなどでは使用、充電、放置をしないでください。発火・感電・故障の原因になります。
- 本製品を落下させたり、強い衝撃を与えたりしないでください。破損・故障の原因になります。
- 乳幼児の手の届く場所に放置しないでください。予期せぬけがの原因になります。
- USBケーブルや充電器の劣化があるときは使用しないでください。発火・感電・故障の原因になります。
- 分解および改造をしないでください。発火・感電の原因になります。
- さく乳以外の目的で本製品を使用しないでください。予期せぬけがの原因になります。

## 注意

- 溶剤や刺激の強い化学薬品で洗浄しないでください。変形・破損の原因になります。
- 産後までは本製品を使用しないでください。さく乳は陣痛を誘発するおそれがあります。授乳期間中に妊娠した場合は、使用を続ける前に医療機関などに相談してください。
- 本製品を複数人で使用しないでください。本製品は1人用の製品です。複数人でご使用になると、感染など健康上のリスクが生じる可能性がありますので、共用はしないでください。

- 使用前・使用後は洗える部品を分解し、洗浄消毒を行ってください。
- モーターに水や母乳が付いたら、すぐに乾いた清潔な布で拭き取ってください。濡れたままにしておくこと故障の原因になります。
- 本製品を廃棄する場合はお住まいの自治体のルールに従ってください。
- 痛みを伴う場合は直ちに使用を中止してください。

## 各部の名称および製品材質



名称	材質	耐熱温度
さく乳口	シリコン	-20℃～220℃
シリコンカバー		
バルブ		
ジョイント	ポリプロピレン	-20℃～120℃
ミルク容器		
モーター	ABS樹脂+ポリカーボネート樹脂 リチウム電池 PSE取得物対応	-
USBケーブル	一般電気部品	-
プラ調節バックル	ポリウレタン	-

## 本体機能説明

2つのモード切替と各9段階の強さ調節が可能です。

準備モード「	乳房を刺激し、母乳分泌を効果的に促進するためのモードです。
さく乳モード「	母乳が出始めてしっかりさく乳したいときに使用するモードです。

## 組立方法

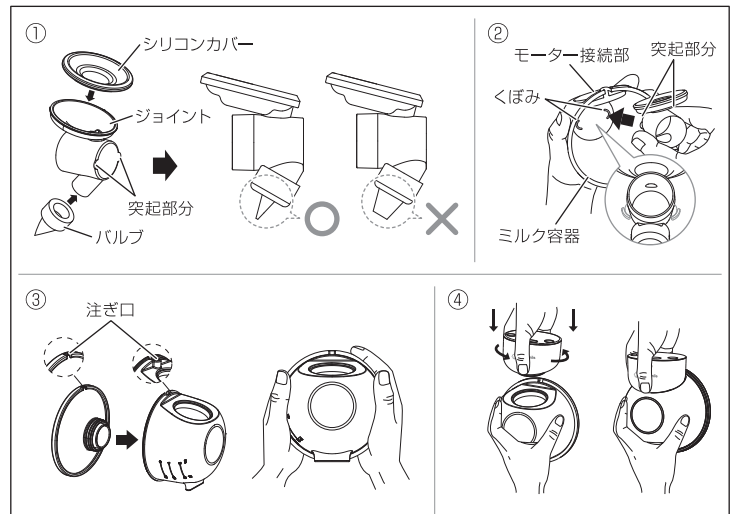
組み立て前に、モーター・USBケーブル・プラ調節バックル以外の下記の部品の洗浄・消毒を行い、完全に乾燥させてください。

**部品が濡れたまま組み立てると、モーターが故障するおそれがあります。**

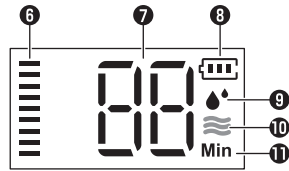
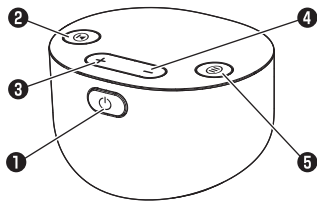
【さく乳口・シリコンカバー・ジョイント・バルブ・ミルク容器】

洗浄・消毒・乾燥について、詳細は裏面の【お手入れ】をご確認ください。

- ①シリコンカバーとバルブをジョイントにはめ込みます。バルブの向きに注意してください。
- ②組み立てたジョイントをミルク容器の中に入れ、シリコンカバーをモーター接続部にはめ込みます。その際ジョイントの突起部分とミルク容器の中央のくぼみがはまるように注意してください。
- ③さく乳口とミルク容器それぞれの注ぎ口が重なるように位置を合わせ、手で円周をしっかりと押さえて密着させます。
- ④ベビースマイルのロゴが正面にくるようにモーターを回しながら、ミルク容器にはめ込みます。



## 操作および表示の説明



- 1 電源ボタン
- 2 スタート/一時停止ボタン
- 3 レベル調節ボタン up
- 4 レベル調節ボタン down
- 5 モード切替ボタン
- 6 レベル表示
- 7 さく乳時間
- 8 電池残量
- 9 さく乳モード表示
- 10 準備モード表示
- 11 動作時間の単位

## 使用方法

- ・本製品にはリチウムイオン電池が内蔵されております。ご使用前に約3時間充電してください。充電中は電池残量マークが点滅し、満充電になると消灯します。充電には以下の仕様のUSB充電器を別途ご用意ください。【入力AC100-240V 50/60Hz 出力DC5V 1A】
- ・充電後は、USB差込口のカバーをしっかりと押し込んでください。
- ・表面の【組立方法】にしたがって、本製品を正しく組み立ててください。
- ・手と胸を清潔にしてください。
- ・部品に摩耗や損傷がないことを確認してください。

1. **モーターの表示部を上にして**、乳首がさく乳口の中心にくるように装着します。空いている手で乳房を支えながら装着すると空気が漏れず密着しやすくなります。本製品は授乳用ブラジャーの下に装着できます。使用中に痛みを感じる場合はより伸縮性のあるブラジャーに変更してください。付属品のブラ調節バックルを使えば長さ調節も可能です。
2. 電源ボタンを長押しし、電源を入れます。お好きなモード・強さに設定し、**スタート/一時停止ボタンを押して**さく乳を開始してください。(片側最大10分程度)  
※モーターを作動させ30分経過するとオートオフします。  
※一時停止状態で5分経過するとオートオフします。
3. さく乳が終わりましたら、作動させた状態で前傾になりさく乳口に残っている母乳を全てミルク容器に入れてください。スタート/一時停止ボタンを押して、モーターを停止させ、乳房から慎重にさく乳器を外してください。
4. 電源ボタンを押して電源を切った後、母乳をミルク容器の注ぎ口から哺乳びんに移し替えてください。**ミルク容器に母乳が入っているときは、必ずモーターを上にして置いてください。逆さに置くと、モーターが故障するおそれがあります。**すぐにご使用にならない場合は、下記【母乳の保管方法】を参照して保存してください。

## お手入れ

- ご使用後はすぐに全ての部品を分解し、お手入れをしてください。  
※モーターはまっすぐ上に引き抜かず、回しながら外してください。
1. 中性洗剤を使い、モーター・USBケーブル・ブラ調節バックル以外の部品を全て、やわらかいスポンジでやさしく洗ってください。タワシやブラシなどの硬い素材は、本体にキズがつき、吸引力の低下や破損の原因となるため使用しないでください。
  2. 洗浄した部品を、除菌または消毒してください。  
・スチーム除菌：お持ちのスチーム除菌器の使用方法に従ってください。  
・煮沸消毒：部品が浸る量の水をなべに入れ、10分間を目安に煮沸してください。部品がなべ底に直接触れないよう注意してください。  
・薬液消毒：哺乳びん・乳首専用の消毒液に規定時間つけて消毒をします。
  3. 清潔な未使用のふきんまたはペーパータオルの上で自然乾燥させてください。
  4. 乾燥させた部品を清潔な密閉容器/袋に入れて保管してください。  
※ブラ調節バックルは、汚れが気になったら洗濯ネットに入れて洗濯し、陰干ししてください。漂白剤と乾燥機は使用しないでください。  
※モーター・USBケーブルは水やその他の液体につけたり、濡らしたりしないでください。液体がついたり濡れたりした場合は、清潔な布で乾拭きしてください。

## 母乳の保管方法

さく乳後直ちに使用しない場合は冷蔵庫あるいは冷凍庫で保存してください。母乳は哺乳びんや母乳保存パックに移して保存してください。

	冷蔵保存	冷凍保存
さく乳直後の母乳	24時間以内に使用	3ヶ月以内に使用
解凍後の母乳	24時間以内に使用	再冷凍不可

## 解凍方法

冷凍庫から冷蔵庫に移して数時間保存するか、ぬるま湯(40℃前後)で湯せんしてください。加熱しすぎると免疫物質が破壊されてしまいます。熱湯や電子レンジでの解凍はおやめください。

## こんなときは

- ▼スタート/一時停止ボタンを押しても動作しない
  - ・電源が入っていることを確認してください。
  - ・電源が入らない場合は充電してください。
- ▼スタート/一時停止ボタンを押してもカウントが始まらない
  - ・お客様サービスセンターにご連絡ください。
- ▼吸引が弱い/吸引しない
  - ・全ての部品に破損や劣化がなく、正しく組み立てられていること、特にバルブが装着されていることを確認してください。
  - ・さく乳中、さく乳口が乳房に密着していることを確認してください。

## 製品仕様

製品	ハンズフリー電動さく乳器 E-401
電気的定格	DC 5V1A リチウムイオン充電電池 3.7V 1000mAh
充電時間/動作時間	約180分/満充電時からレベル9で約120分
電撃保護	内部電源機器 BF形装着部
電磁両立性	EMC規格「IEC60601-1-2:2014」に適合
水の浸入に対する保護	IP22
使用環境温湿度	5~35℃ 15~93%RH (結露なきこと)
運搬・保管環境温湿度	-20~50℃ 15~93%RH (結露なきこと)
サイズ/質量	本体:約W110×D70×H130mm/約230g
容量	約180ml
付属品	USBケーブル (Type-A to C)、ブラ調節バックル、バルブ (予備 1個)、取扱説明書 (本書)

※製品の仕様は予告なく変更することがあります。

## 保証書

1. 保証期間はご購入後1年間です。
2. 保証書の再発行はいたしませんので、大切に保管してください。
3. 取扱説明書の注意書きに従って正常な使用状態で故障した場合は、本保証書をご提示の上、お客様サービスセンターにご連絡ください。
4. 保証期間内でも下記の場合は保証の対象とはなりません。
  - (ア) 誤った使用、不注意による故障、または損傷の場合
  - (イ) 保管上の不備・ご使用者様の責によると認められる故障・損傷・紛失の場合
  - (ウ) 分解、改造などを行った場合
  - (エ) 本保証書の提示がない場合、保証書の内容を書き換えられた場合

製品	ハンズフリー電動さく乳器 E-401
お買い上げ年月日	年 月 日 (保証規定に従ってご購入日より1年間保証いたします)
ご購入者様	お名前 ご住所 電話番号
販売店様	お名前 ご住所 電話番号
製造・販売元	シースター株式会社 〒108-0075 東京都港区港南一丁目2番70号 お客様サービスセンター <a href="https://www.seastar.co.jp/contact/">https://www.seastar.co.jp/contact/</a>

