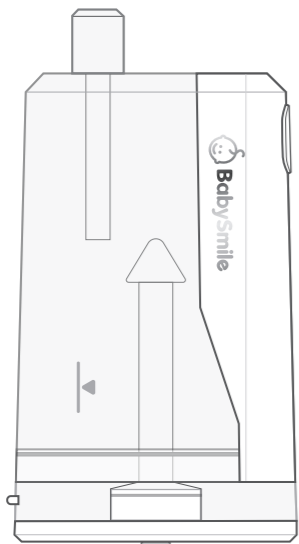


## LEDライト付き鼻水収集カップ

## ひかる君 S-415



このたびは、「LEDライト付き鼻水収集カップ ひかる君 S-415」をご購入いただき、誠にありがとうございます。

ご使用前に、この取扱説明書をお読みいただき、適切にご使用ください。取扱説明書は、いつでも取り出せる場所に大切に保管してください。

## 安全上のご注意

ここに示した注意事項は、あなたや他の人々への危害や損害を未然に防止するためのものです。安全にご使用いただくために、必ずお守りください。

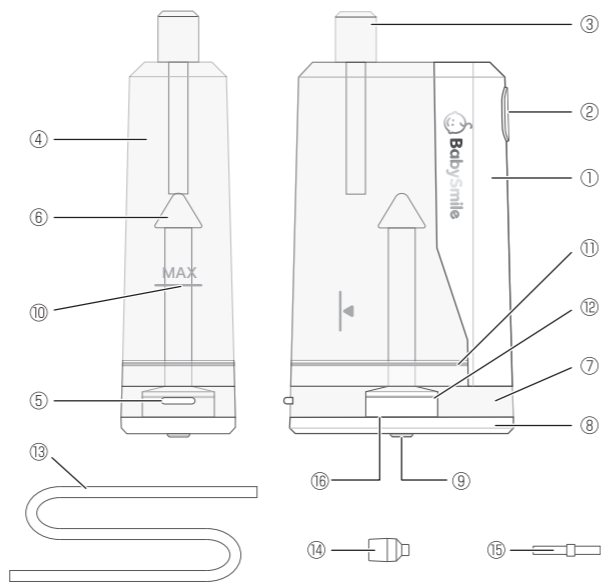
警告サイン	説明
	「死亡、または重傷を負う可能性がある内容」を示します。
	「軽傷や物的損害が発生する可能性がある内容」を示します。

図記号	説明
	してはいけないこと（禁止）を示します。
	しなければならないこと（必ず守ること）を示します。

警告	
	<ul style="list-style-type: none"> <li>●本製品は、シースター株式会社が販売する一般的名称：電動式可搬型吸引器と組み合わせて使用可能な鼻水収集カップです。他の用途に使用しないでください。</li> <li>●本書に記載の使用手法、お手入れ方法と異なる取り扱いはしないでください。</li> </ul>
	<ul style="list-style-type: none"> <li>●ご使用前に、必ず電動鼻水吸引器「メルシーポット」シリーズの取扱説明書をお読みください。</li> <li>●電動鼻水吸引器をご使用の際は、必ず保護者の方が操作してください。誤った方法で吸引すると、窒息など事故のおそれがあります。</li> </ul>

注意	
	<ul style="list-style-type: none"> <li>●本製品を落下させたり、強い衝撃を与えないでください。破損、故障の原因となります。</li> <li>●充電式の電池は使用しないでください。</li> <li>●本体を直射日光に当てたり、火気に近づけないでください。思わぬけがや故障の原因となります。</li> <li>●LEDライトユニットは防水ではありません。水や液体をかけたり、濡れた手で触れないでください。</li> </ul>
	<ul style="list-style-type: none"> <li>●はじめて使用するときや、長期間ご使用にならなかった場合は、洗浄・消毒を行ってからご使用ください。</li> <li>●吸引した鼻水が、鼻水収集カップのMAX線を超えないようご注意ください。</li> <li>●使用後は速やかに洗浄、消毒してください。放置すると鼻水が乾燥し、取れにくくなる場合があります。</li> <li>●高温多湿を避け、小さなお子さまの手の届かない衛生的な場所に保管してください。</li> <li>●小さな部品を含みますので、お子さまが誤って口に入れたり、飲み込んだりしないようご注意ください。万が一誤飲した場合は、直ちに使用を中止し、医師に相談してください。</li> <li>●本製品を廃棄する場合はお住まいの自治体のルールに従ってください。</li> </ul>

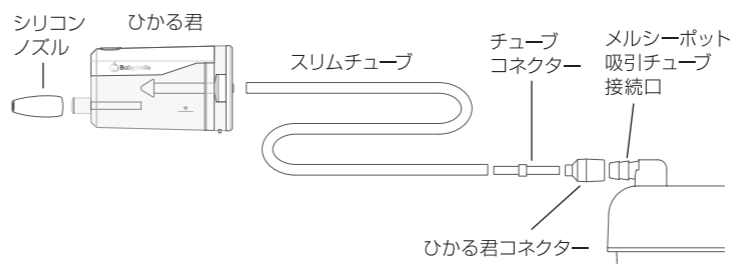
## 各部の名称



No.	名称	材質	耐熱温度	消毒方法		
				煮沸	スチーム	薬液
①	LEDライトユニット	電気部品	-	×	×	×
②	LED点灯ボタン	-	-	-	-	-
③	ノズル接続口	-	-	-	-	-
④	鼻水収集カップ	PC	120℃	○	○	○
⑤	開閉ボタン					
⑥	逆流防止キャップ					
⑦	内キャップ					
⑧	外キャップ	-	-	-	-	-
⑨	チューブ接続口	-	-	-	-	-
⑩	MAX線	-	-	-	-	-
⑪	内パッキン（赤）	シリコーン	130℃	○	○	○
⑫	外パッキン（赤）					
⑬	スリムチューブ	シリコーン	130℃	○	○	○
⑭	ひかる君コネクター		130℃	○	○	○
⑮	チューブコネクター	ナイロン/ ABS樹脂/PP	-	○ ※5分程度まで	○	○
⑯	ひかる君フィルター ※予備10個付属	ポリウレタン	-	○ ※5分程度まで	○	○

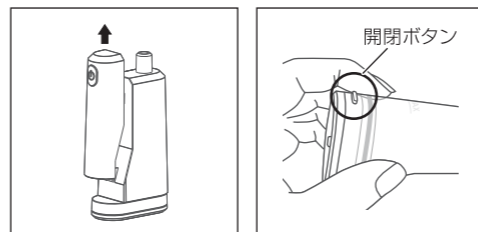
## 使用方法

- ①電動鼻水吸引器本体の電源がOFFであることを確認し、<組立方法>に従い組み立てた本製品を電動鼻水吸引器の吸引チューブ接続口へ接続します。  
※メルシーポット S-504以前の機種に接続する場合は、スリムチューブ・チューブコネクター、ひかる君コネクターが必要です。
- ②本製品の先端に別売りのシリコンノズル、またはボンジュールを接続します。
- ③電動鼻水吸引器の電源をONにし、電動鼻水吸引器の取扱説明書に従って鼻水を吸引します。3～4秒の短時間の吸引を何回かに分けて行い、5秒以上続けて吸引しないようにしてください。  
吸引した鼻水が、鼻水収集カップのMAX線を超えないようご注意ください。  
<持ち方のポイント>  
鼻水吸引の際は、LEDライトユニットが上向きになるよう握ります。このとき、指でチューブを押さえると、脱落防止になります。LEDライトユニットを下向きや水平にすると、鼻水がチューブに浸入する恐れがありますのでご注意ください。
- ④LEDライトユニットのLED点灯ボタンを押すと、押ししている間はLEDライトが光ります。ボタンを離すとLEDライトは消えます。
- ⑤ご使用後、電動鼻水吸引器本体の電源をOFFにし、電動鼻水吸引器本体から本製品を取り外します。
- ⑥<分解方法>に従い分解し、LEDライトユニットを除くすべての部品を洗浄してください。



## &lt;吸引中に鼻水がMAX線を超えそうな場合&gt;

LEDライトユニットを本体から取り外します。開閉ボタンを押しながら内キャップを外します。このとき、逆流防止キャップが外れないようご注意ください。鼻水を捨てて、鼻水収集カップを水洗いしてください。LEDライトユニットは水に濡れると故障するおそれがあるため、しっかりと鼻水収集カップの水気を拭き取ってからパーツを組み立てて、吸引を再開してください。



鼻水がMAX線を超えると、吸引チューブに鼻水が浸入するおそれがありますので、すぐに電動鼻水吸引器本体の電源をOFFにしてください。吸引チューブに鼻水が入ってしまった場合は、吸引チューブ・コネクターを、入っていない場合はひかる君のみ **お手入れ** に従って洗浄してください。

## 組立・分解方法

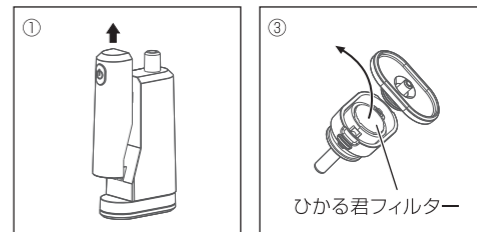
## &lt;組立方法&gt;

- ①内キャップに内パッキンが、外キャップに外パッキンが正しくセットされていることを確認し、内キャップの先端に逆流防止キャップを取り付けます。
- ②内キャップを鼻水収集カップにセットし、内キャップの開閉ボタンを押しながら、カチッと音がするまで押し込みます。
- ③内キャップにひかる君フィルターをセットし、外キャップを内キャップに対し斜めになるようにセットします。図の向きと角度以外でセットすると正しく外キャップがはまらないためご注意ください。
- ④外キャップを時計回りに回して固定します。
- ⑤LEDライトユニットを鼻水収集カップの横にセットし、上から下に向けスライドさせて取り付けます。



## &lt;分解方法&gt;

- ①LEDライトユニットを上方向にスライドさせ、鼻水収集カップから外します。
- ②外キャップを反時計回りに回して、取り外します。
- ③外キャップと内キャップの間のひかる君フィルターを取り外します。
- ④内キャップにある開閉ボタンを押しながら、内キャップと鼻水収集カップを分離させます。吸引した鼻水がこぼれないようご注意ください。
- ⑤内キャップから逆流防止キャップを取り外します。
- ⑥ **お手入れ** に従い洗浄、除菌または消毒をします。  
LEDライトユニットは防水ではないため、絶対に水洗いしないでください。分解及び洗浄の際、小さな部品を紛失しないようご注意ください。

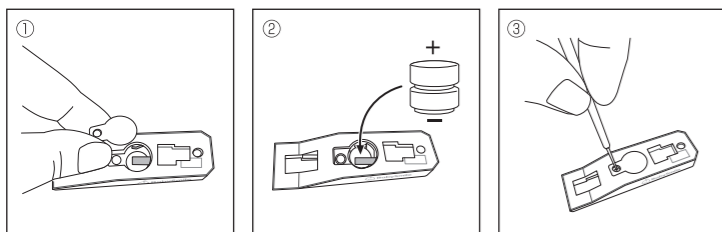


## お手入れ

- ①<分解方法>に従ってパーツを分解し、LEDライトユニット、ひかる君コネクター、チューブコネクター、スリムチューブ以外のパーツをすべてぬるま湯または食器用中性洗剤を使って、やわらかいスポンジでやさしく洗浄してください。タワシや硬いブラシなどで洗うと、本体に傷がつき、吸引力の低下や破損の原因となるため使用しないでください。  
※LEDライトユニットは防水ではありません。絶対に水洗いしないでください。
- ②洗浄した部品は、除菌または消毒してください。LEDライトユニット・フィルター・チューブコネクター以外の部品はスチーム除菌、煮沸消毒が可能です。
  - ・スチーム除菌：お持ちのスチーム除菌器の使用手法に従ってください。
  - ・煮沸消毒：部品が浸る量の水を鍋に入れ、10分間（ひかる君フィルターは5分間）を目安に煮沸してください。変形のおそれがあるため、部品がなべ底に直接触れないよう注意してください。
- ③除菌または消毒が完了したら、清潔なふきんやペーパータオルの上で完全に乾燥させて、お子さまの手の届かない衛生的なところに保管してください。小さな部品をお子さまが誤飲しないようご注意ください。  
※ひかる君フィルター、ひかる君コネクター、スリムチューブは、汚れが気になる場合は①②に従って洗浄消毒してください。  
※チューブコネクターは、汚れが気になる場合は洗浄および薬液消毒してください。スチーム除菌、煮沸消毒はできません。  
※ひかる君フィルターは汚れが気になったり、へたりを感じた場合は、新しいものに交換してください。ひかる君フィルターは予備が10個付属しています。

## 電池交換方法

- ①LEDライトユニットの電池カバーのねじを、プラスドライバーを使って取り外します。
- ②古い電池を抜き取り、アルカリボタン電池LR43×2個を、+面を上にして挿入します。
- ③電池カバーを取り付け、ねじをしっかりと締めてください。



## ⚠注意

- 電池を水で濡らしたり、濡れた手で触れないでください。思わぬけがの原因になります。
- 指定の電池（アルカリボタン電池LR43）以外は使用しないでください。
- 外装がはがれたり、傷のある電池は使用しないでください。
- 新しい電池と古い電池、違う種類の電池、違うメーカーの電池を混ぜて使用しないでください。
- 液漏れした電池は直ちに使用を中止し、素手で触れないでください。
- 電池を火の中に入れてたり、火気に近づけたりしないでください。
- 電池をショートさせないでください。
- 電池を落としたり、投げつけたりして強い衝撃を与えないでください。
- 電池をネックレスやヘアピン、コイン、鍵などの金属製品と一緒に持ち運んだり、保管しないでください。
- 電池の+-を逆にしての使用はしないでください。
- 電池の分解、改造はしないでください。

- 電池が消耗した場合は、速やかに電池を新しいものと交換してください。
- 電池の液が手や目に触れた場合は、直ちに水道水などきれいな水で洗い流し、医師の治療を受けてください。
- 電池は直射日光、高温多湿を避け、小さなお子さまの手の届かない場所に保管してください。
- 電池の保管や使用の際は、お子さまが誤飲しないよう注意してください。万が一誤飲した場合は、直ちに医師の治療を受けてください。
- 電池の取り付け・取り外しの際は、電池に無理な力がかからないよう注意してください。
- 電池交換を行った後は、電池カバーのねじを緩みなくしっかりと締めてください。
- 電池を廃棄する場合は、必ず電池の+-部分をセロハンテープなど粘着性の絶縁テープで覆い、お住まいの自治体のルールに従って処分してください。


## 製品仕様

製品	LEDライト付き鼻水収集カップ ひかる君 S-415
サイズ	約W24×D47×H89mm
電源	アルカリボタン電池LR43×2個（お試用電池2個付属）
出力	3V
質量	約33g（電池含む）
材質	PC
使用環境温湿度	5～35℃ <80%RH（結露なきこと）
保管輸送環境温湿度	-10～50℃ <80%RH（結露なきこと）

※製品の仕様は予告なく変更することがあります。

## 保証書

1. 保証期間はご購入後1年間です。
2. 保証書の再発行はいたしませんので、大切に保管してください。
3. 取扱説明書の注意書きに従って正常な使用状態で故障した場合は、本保証書をご提示の上、お客様サービスセンターにご連絡ください。
4. 保証期間内でも下記の場合は保証の対象とはなりません。
  - (ア) 誤った使用、不注意による破損、または損傷の場合
  - (イ) 保管上の不備・ご使用者様の責によると認められる故障・損傷・紛失の場合
  - (ウ) 分解、改造などを行った場合
  - (エ) 本保証書の提示がない場合、保証書の内容を書き換えられた場合

製品	LEDライト付き鼻水収集カップ ひかる君 S-415	
お買い上げ年月日	年 月 日 (保証規定に従ってご購入日より1年間保証いたします)	
ご購入者様	お名前 ご住所 電話番号	
販売店様	お名前 ご住所 電話番号	
販売元	シースター株式会社 〒108-0075 東京都港区港南一丁目2番70号 お客様サービスセンター <a href="https://www.seastar.co.jp/contact/">https://www.seastar.co.jp/contact/</a>	

ご使用に際しては、かんたんガイドもご確認ください▶

