

故障かな?と思ったら

表示画面に以下のマークが表示されていないかご確認ください。

Err	室温が10℃未満、または40℃を超えています。	本製品は室温10℃～40℃の環境で使用してください。
H i	検温結果が42.9℃より高い	もう一度取扱説明書を読み、正しい使い方で測りなおしてください。
Lo	検温結果が32℃より低い	もう一度取扱説明書を読み、正しい使い方で測りなおしてください。

うまく測れない場合は以下の点をご確認ください。

- ・同じ時間、同じ環境で使用していますか?
- ・ビツと音が鳴り終わる前に動かしたりしていませんか?
- ・汗や髪の毛など、障害物はありませんか?
- ・扇風機や、エアコンなど風や熱気の当たる場所で測定していませんか?

※詳しくは付属の取扱説明書をご確認ください。

Q. 脳で測る体温と温度が違うんですが…

ベビースマイル DECO で測定した数値は、こめかみから出る赤外線から計算して表示しているため、わきの下の体温とは一致しないことがあります。

人間の体温には個人差があり、また部位によっても違いがあります。普段から同じ体温計を使って同じ部位で測定し、平熱を調べておくことが大切です。

まずは赤ちゃんが元気な時にベビースマイル DECO で平熱を測ってみましょう。

その他何かご不明点などございましたら、下記までご連絡ください。

お問い合わせ先：03-4511-8855

(平日 9:00～18:00 土日祝を除く)

161005.3



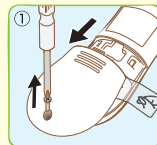
**ご使用前に必ず
お読みください!**

5-704
ベビースマイル
皮膚赤外線体温計 **DECO**

かんたん操作ガイド

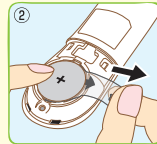
本製品は、誤飲防止のため電池蓋をネジ留めています。

初めてご使用の際は、ネジを外してから電池カバーを取り外し、絶縁シートを引き抜いてからご使用ください。

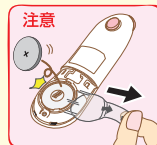


プラスドライバーでネジを外し、電池カバーを取り外します。

※ 取り外したネジや電池カバーは子供の手の届かないところに置いてください。



指で軽く電池を押さえたまま絶縁シートを持ち、ゆっくりと引き抜いてください。



注意

勢い良く絶縁シートを引き抜くと電池が飛び出すことがあります。電池の紛失には十分にお気を付けください。

