

主な材質	本体：ABS樹脂・シリコン ケース：ポリプロピレン やすりアタッチメント：ABS樹脂・紙
サイズ	幅 48 × 奥行 33 × 高さ 120(mm) 約 63g（電池・ケース・やすりアタッチメント含まず）
セット内容	本体・やすりアタッチメント4個（スーパーソフト・ソフト・ミディアム・ハード）・ ケース・取扱説明書兼保証書

■品質保証書

- 保証期間はご購入後**6か月間**です。
- 保証書の再発行はいたしませんので、大切に保管してください。
- 取扱説明書の注意書きに従って正常な使用状態で故障した場合に無償対応いたします。
- 無償対応を受けるときは、本保証書をご提示の上、お客様センターにご連絡ください。
- 保証期間内でも下記の場合は保証の対象とはなりません。
 (ア) 誤った使用、不注意による故障、または損傷の場合
 (イ) 保管上の不備・ご使用者様の責によると認められる故障・損傷の場合
 (ウ) 分解、改造などを行った場合
 (エ) 本保証書の提示がない場合、保証書の内容を書き換えられた場合

商品名	ベビースマイル 電動つめやすり S-901
お買上げ年月日	年 月 日
ご購入者様	お名前 ご住所 電話番号
販売店様	お名前 ご住所 電話番号

■販売元

シースター株式会社 〒108-0075 東京都港区港南1丁目2番70号

■お客様サービスセンター

03-4511-8855 平日9:00～18:00（土日祝日・夏期および年末年始休業を除く）



電動つめやすり S-901

取扱説明書

Ver.2.0

特徴

- 2段階のはやさ調節で新米ママも安心
- 選べる4種類の月齢別アタッチメント
- スタンドにもなる携帯ケース付き
- 手になじむ、持ちやすい形状
- BPAフリー



注意

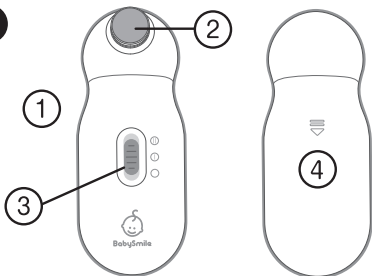
- ・この製品は、お子様のつめのお手入れをするためのものです。目的以外の用途では使用しないでください。
- ・お子様の手の届かないところに保管してください。
- ・本体に落下などの衝撃を与えないでください。
- ・浴室など、濡れた場所では使用・保管しないでください。
- ・つめに異常が起きた場合は、使用を中止してください。

0ヶ月～

新生児から
つかえます

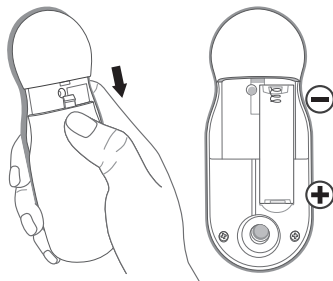
各部の名称

- ① 本体
- ② やすりアタッチメント
- ③ スイッチ
- ④ 電池ケース・カバー



電池の入れかた

1. 電池ケースのカバーを押し下げ、カバーを外します。
2. 向きに注意し、アルカリ単三乾電池を入れます。
3. カバーを戻します。



- ※ 充電式電池は使用しないでください。
- ※ 長期間使用しない場合は、電池を取り出してください。

やすりアタッチメントについて

スーパーソフト
(ライトブルー)



0~3ヶ月

ソフト
(スカイブルー)



3~6ヶ月

ミディアム
(ラベンダー)



6~12ヶ月

ハード
(バイオレット)

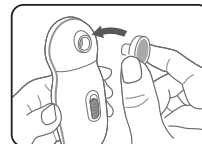


12ヶ月以上

月齢は目安ですので、赤ちゃんのつめに合ったやすりアタッチメントをお使いください。
削りすぎる場合がありますのでご注意ください。

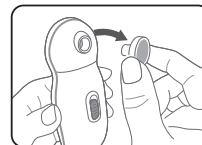
つめの削りかた

1. 赤ちゃんの月齢に合わせたやすりアタッチメントを選び、本体取付け部に差し込みます。
2. スイッチをスライドさせて速度を選択します。
3. 図のように赤ちゃんの手を持ち、やすりアタッチメントをつめの先端にやさしく当て、つめを削ります。



やすりアタッチメントの替えかた

1. やすりアタッチメントを取付け部から引き抜きます。
2. 新しいやすりアタッチメントをしっかりと根元まで差し込みます。



- ※ 電池ケース内部に、やすりアタッチメントを1本収納できます。



交換用やすりアタッチメントの販売について

やすりアタッチメントは消耗品です。
交換アタッチメントのご購入は、お客様サービスセンターにお問い合わせください。
WEB ショップでも販売しております。

- ・Aセット (スーパーソフト・ソフト・ミディアム 各1個)
- ・Bセット (ハード 3個)

お客様サービスセンター ☎03-4511-8855

平日 9:00~18:00 (土日祝日・夏期および年末年始休業を除く)